

НОВИНКА



ЭКСКАВАТОР-ПОГРУЗЧИК | 3СХ

Полная мощность: 68,6 кВт (92 л. с.) Максимальная глубина копания: 5,46 м Максимальная емкость ковша фронтального погрузчика: 1,1 м³



КРАТКИЙ ОБЗОР JCB ЗСХ

НИЗКАЯ СТОИМОСТЬ ВЛАДЕНИЯ, ИСКЛЮЧИТЕЛЬНАЯ МОЩЬ И МНОЖЕСТВО ИННОВАЦИОННЫХ РЕШЕНИЙ: JCB ЗСХ — ЕЩЕ ОДНА ВЕЛИКОЛЕПНАЯ МАШИНА ОТ ВЕДУЩЕГО МИРОВОГО ПРОИЗВОДИТЕЛЯ ЭКСКАВАТОРОВ-ПОГРУЗЧИКОВ. ПРОИЗВОДИТЕЛЬНОСТЬ, ЭФФЕКТИВНОСТЬ И ЭКОНОМИЧНОСТЬ НА УРОВНЕ ЛУЧШИХ МИРОВЫХ СТАНДАРТОВ ДЕЛАЕТ ЕЕ ИДЕАЛЬНЫМ ВАРИАНТОМ ДЛЯ БОЛЬШИХ ПАРКОВ, ПАРКОВ АРЕНДУЕМОЙ ТЕХНИКИ И МАЛОГО БИЗНЕСА.



Номер один в мире

Компания JCB лидирует на рынках 74 стран и выпускает около половины всех продаваемых в мире экскаваторов-погрузчиков.

Выгодное вложение средств

ЗСХ — это отличная машина начального уровня с низкой стоимостью владения и выдающейся производительностью.

Инновационные технологии

В этой машине используются инновационные решения, которые делают экскаваторы-погрузчики JCB лучшими в своем классе по производительности, эффективности и экономичности.

Высочайшая надежность

Надежность этих машин делает их оптимальным вариантом для сдачи в аренду, так как именно тогда они используются наиболее интенсивно.

Малая потребность в обслуживании двигателя

DIESELMAX — это экономичный двигатель мощностью 68,6 кВт с уровнем выбросов Tier 2 с низкими расходами на обслуживание и заправку.

Превосходство во всех областях

ЗСХ — это лучший выбор для больших парков, парков арендуемой техники и частных владельцев.

Компания JCB лидер на мировом рынке: она выпускает примерно половину всех продаваемых в мире экскаваторов-погрузчиков.



СТОИМОСТЬ ВЛАДЕНИЯ И ЭФФЕКТИВНОСТЬ

МЫ ПОНИМАЕМ, ЧТО НИЗКАЯ СТОИМОСТЬ ВЛАДЕНИЯ ИГРАЕТ ВАЖНЕЙШУЮ РОЛЬ В СОВРЕМЕННОМ КОНКУРЕНТНОМ МИРЕ. НЕВАЖНО, АРЕНДУЕТЕ ЛИ ВЫ МАШИНЫ ИЛИ УПРАВЛЯЕТЕ СОБСТВЕННЫМ ПАРКОМ ТЕХНИКИ — JCB ЗСХ ПРЕДЛАГАЕТ ЛУЧШЕЕ СООТНОШЕНИЕ ЦЕНЫ И КАЧЕСТВА.

Максимальная окупаемость инвестиций

1 JCB ЗСХ — это замечательная машина начального уровня, которая отличается великолепной окупаемостью инвестиций, а также доступными кредитными предложениями, страховкой и запасными частями.

2 В отличие от большинства экскаваторов-погрузчиков начального уровня, это исключительно эффективная машина. Двигатель DIESELMAX отличается высокой мощностью и отличной экономичностью, обеспечивая высокий крутящий момент на малых оборотах.

DIESELMAX — это высоконадежное семейство двигателей, десятки тысяч которых используются по всему миру в самых разных областях.

3 Максимальная скорость ЗСХ составляет 40 км/ч, что позволяет сократить время перемещения по участку и между площадками.

4 Большее усилие отрыва дает возможность перемещать больше материала за меньшее время. Проще говоря, это один из самых эффективных экскаваторов-погрузчиков в своем классе.



2



1



3



4

КАЧЕСТВО, НАДЕЖНОСТЬ И ДОЛГОВЕЧНОСТЬ

НЕЗАВИСИМО ОТ ПРЕДПОЛАГАЕМОЙ НАГРУЗКИ МОЖНО С ПОЛНОЙ УВЕРЕННОСТЬЮ УТВЕРЖДАТЬ, ЧТО JCB ЗСХ ВЫДЕРЖИТ ЛЮБЫЕ ИСПЫТАНИЯ. КОМПОНЕНТЫ КОНСТРУКЦИИ ОТЛИЧАЮТСЯ ВЫСОЧАЙШЕЙ ПРОЧНОСТЬЮ, А ОСНОВНЫЕ ДЕТАЛИ НАДЕЖНО ЗАЩИЩЕНЫ ОТ ПОВРЕЖДЕНИЙ.

Все основные компоненты экскаваторов-погрузчиков JCB проходят тщательное тестирование. Шасси, стрелы и другие ключевые компоненты подвергаются испытаниям при максимальных нагрузках, а трансмиссия проходит тысячи циклов работы.



Разработка и производство JCB

1 Кабины, мосты, трансмиссии и двигатели машин линейки ЗСХ сконструированы и изготовлены JCB. Это гарантирует идеальную интеграцию и оптимальную надежность всех компонентов.

2 Мы используем самые современные процессы, такие как роботизированная обработка, точная окраска и инновационные методы сборки, обеспечивающие качество высочайшего уровня.

Испытаны в экстремальных условиях

3 Для обеспечения максимальной надежности двигатель DIESELMAX прошел жесткие испытания при температурах от -18°C до $+46^{\circ}\text{C}$ с установленным подогревателем воздуха во впускном коллекторе.

В гидравлическое масло добавляется флуоресцентный краситель, позволяющий точно определять утечки при испытаниях.



Благодаря термообработке стрелы и рукояти с нагревом до 650°C снимаются все внутренние напряжения, возникающие при изготовлении и сварке. Этот процесс удваивает срок эксплуатации стрел и сокращает общую массу машины.



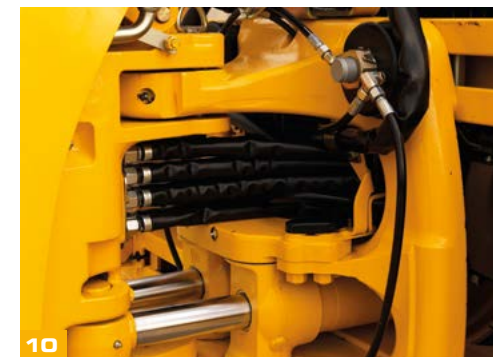
Созданы для длительной работы

- 6** Прецизионная обработка JCB отличается жесткими допусками и точным размещением пальцев и втулок.
- 7** Сварка трением проушин гидроцилиндров обеспечивает дополнительную прочность.
- 8** Жидкая окраска гарантирует высокое качество покрытия. Этот процесс оптимизирует расход краски, а машина сохраняет отличный внешний вид более продолжительное время.

Защита от повреждений

- 9** Для защиты от повреждений при копании траншей шланги стрелы и рукояти проложены внутри их металлоконструкции
- 10** Шланги каретки экскаваторного оборудования находятся внутри гибкой и прочной направляющей, которая защищает их от зацепов и повреждений.

Цилиндры рулевого механизма размещены высоко за балкой переднего моста, что обеспечивает их дополнительную защиту при перемещении по рабочей площадке.



ПРОИЗВОДИТЕЛЬНОСТЬ И ЭФФЕКТИВНОСТЬ

ЖСВ ЗСХ ОТЛИЧАЕТСЯ ВЫСОЧАЙШЕЙ ЭФФЕКТИВНОСТЬЮ, КОТОРАЯ ВОПЛОЩАЕТСЯ В ИДЕАЛЬНОМ СООТНОШЕНИИ ЦЕНЫ И КАЧЕСТВА. У ЭТОЙ МАШИНЫ ЛУЧШАЯ В КЛАССЕ ПРОИЗВОДИТЕЛЬНОСТЬ И САМАЯ БОГАТАЯ СТАНДАРТНАЯ КОМПЛЕКТАЦИЯ.

Более производительный экскаватор-погрузчик

1 Двигатель DIESELMAX выдает пиковую мощность и крутящий момент на низких оборотах, что обеспечивает исключительную реакцию на действия оператора, высокую экономичность и выдающуюся производительность.

Опциональная телескопическая рукоятка обеспечивает увеличение вылета стрелы и глубины копания на 1,2 м. Это уменьшает необходимость в перемещении машины и обеспечивает большую экономичность.

2 У стрелы и рукоятки одинаковая длина, что позволяет максимально близко копать рядом с машиной. Это снижает необходимость в перемещении машины и сокращает расход топлива.

3 Большой топливный бак на 128 л увеличивает интервалы дозаправки и повышает эффективность работы.

4 Благодаря выигрышной комбинации большого дорожного просвета и малого радиуса поворота этот экскаватор-погрузчик замечательно работает как на неровных поверхностях, так и в условиях ограниченного пространства.

5 Мощный механизм поворота каретки экскаваторного оборудования обеспечивает быструю и контролируруемую засыпку канав.



1



2



4



3



5

Для обеспечения максимальной производительности при любых условиях ЗСХ в стандартной комплектации оснащается полным приводом и имеет максимальную скорость движения 40 км/ч с шинами радиусом 28 дюймов.

Стандарты подъема

6 Вращение ковша фронтального погрузчика ЗСХ на угол 45° обеспечивает исключительное удержание груза.

Лучшее в классе усилие отрыва ковша фронтального погрузчика сокращает время загрузки.

Сокращение простоев при смене навесного оборудования за счет использования опциональной механической задней быстроремной каретки.

Опциональный дифференциал повышенного трения обеспечивает автоматический контроль сцепления, позволяя машине перемещаться по самым сложным поверхностям и свободно маневрировать в отличие от трансмиссий с принудительной блокировкой дифференциала.

7 На экскаваторе-погрузчике ЗСХ может использоваться универсальный ковш JCB «6 в 1», который позволяет копать, сдвигать, грузить, захватывать, выравнивать грунт и засыпать канавы.

8 Превосходный вылет стрел фронтального погрузчика позволяет машине легко загружать самосвалы с высокими бортами.

9 Благодаря высокоэффективному гидронасосу производительностью 143 л/мин можно легко управлять мощным навесным оборудованием, таким как гидромолот и планировочные фрезы.

10 Большие колеса радиусом 28 дюйма обеспечивают превосходную устойчивость при работе на неровных поверхностях.



УДОБСТВО ОБСЛУЖИВАНИЯ

JSV ЗСХ ПРЕДЛАГАЕТ МАКСИМАЛЬНОЕ ВРЕМЯ БЕСПЕРЕБОЙНОЙ РАБОТЫ БЛАГОДАРЯ НЕВЕРОЯТНОЙ ПРОСТОТЕ ОБСЛУЖИВАНИЯ. УДОБНОЕ ПЛАНОВОЕ ОБСЛУЖИВАНИЕ, ЭЛЕМЕНТАРНЫЕ ЕЖЕДНЕВНЫЕ ПРОВЕРКИ И МНОЖЕСТВО ТЕХНИЧЕСКИХ ПРОЦЕДУР, ПРОВОДИМЫХ НА УРОВНЕ ЗЕМЛИ.

Упрощенное регулярное обслуживание

1 Все ежедневные проверки ЗСХ и регулярное обслуживание можно проводить с одной стороны машины. Важные компоненты, требующие обслуживания, объединены в группы для простоты доступа и повышения эффективности.

2 Цельный капот легко открывается и не требует снятия дополнительных панелей.

3 Смазка и заправка осуществляются с уровня земли, что существенно упрощает эти операции.

Телематическая система LiveLink входит в стандартную комплектацию и повышает удобство текущего и планового обслуживания, предоставляя предупреждения о работе машины, уровне жидкостей и другие уведомления.

4 На этом экскаваторе-погрузчике очень удобно организован доступ к аккумулятору и его замена.

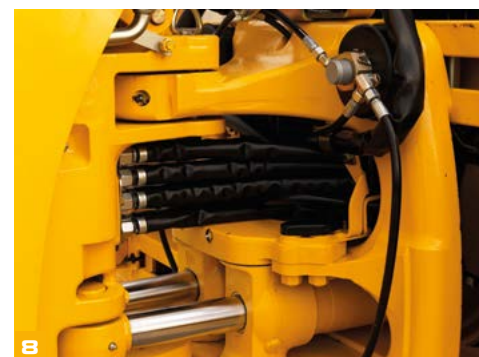
| СЕРВИСНЫЕ ИНТЕРВАЛЫ | |
|--------------------------------------|-----------------------|
| Замена моторного масла | Каждые 500 моточасов |
| Замена масляного фильтра двигателя | Каждые 500 моточасов |
| Замена гидравлического масла | Каждые 2000 моточасов |
| Замена фильтра гидравлического масла | Каждые 500 моточасов |
| Замена трансмиссионного масла | Каждые 500 моточасов |
| Замена фильтра трансмиссии | Каждые 500 моточасов |
| Замена масла моста | Каждые 1000 моточасов |



Дополнительная фильтрация топлива снижает загрязнение жидкостей и предотвращает засоры.

Минимизация простоев

- 6** Запираемая передняя решетка защищает аккумулятор и выключатель массы, устраняя потенциальные простои по причине кражи.
- 6** На этой машине нет пылесборника или предварительного воздушного фильтра, требующих времязатратного обслуживания, что экономит драгоценное время работы оператора и улучшает обзорность перед машиной. Более того, конструкция системы очистки предусматривает вывод загрязняющих частиц посредством системы выпуска отработавших газов из выхлопной трубы, что продлевает срок службы воздушного фильтра.
- 7** Большой 85-литровый гидробак размещен снаружи для облегчения доступа и улучшенного охлаждения, что увеличивает срок использования масла.
- 8** Гидравлические шланги сходятся в коллекторе на перегородке, что существенно упрощает их замену.
- 9** Отличный дорожный просвет (лучший в классе) позволяет машине перемещаться по сложным поверхностям и снижает повреждения днища, требующие дорогостоящего ремонта.



КОМФОРТ И УДОБСТВО ИСПОЛЬЗОВАНИЯ

ЕЩЕ ОДНИМ ВАЖНЫМ ФАКТОРОМ ПОВЫШЕНИЯ ПРОИЗВОДИТЕЛЬНОСТИ ЯВЛЯЕТСЯ КОМФОРТ — ВЕДЬ ОПЕРАТОР, КОТОРОМУ УДОБНО РАБОТАТЬ, БУДЕТ РАБОТАТЬ ЛУЧШЕ. КОНСТРУКЦИЯ JCB ЗСХ ПОЗВОЛЯЕТ С КОМФОРТОМ РАБОТАТЬ В ТЕЧЕНИЕ ЦЕЛОГО ДНЯ.

ЗСХ легко управляется традиционной рычажной системой управления.

Отличное рабочее место

Все закрытые кабины герметичны, что обеспечивает чистоту на рабочем месте.

- 1 Для снижения усталости операторов в ЗСХ используется тормозная система с малым усилием нажатия педали.
- 2 В кабине есть электрическая розетка на 12В, через которую можно зарядить телефон или подключить различные устройства.
- 3 В стандартную комплектацию также входит полностью регулируемое кресло на подвеске, которое повышает комфорт и снижает усталость операторов во время длинных рабочих смен.
- 4 В машине также имеется множество запираемых отсеков для хранения, которые позволяют легко разместить рабочие инструменты.
- 5 По отдельному заказу кабина оснащается кондиционером. Он обеспечивает идеальную рабочую среду для операторов, что в свою очередь ведет к повышению эффективности работы.



БЕЗОПАСНОСТЬ И НАДЕЖНОСТЬ

БЕЗОПАСНОСТЬ НА ЛЮБОЙ РАБОЧЕЙ ПЛОЩАДКЕ ТРУДНО ПЕРЕОЦЕНИТЬ, ПОЭТОМУ В JCB 3СХ ПРИСУТСТВУЕТ МНОЖЕСТВО ЭЛЕМЕНТОВ, ЗАЩИЩАЮЩИХ САМУ МАШИНУ, ОПЕРАТОРА И НАХОДЯЩИХСЯ РЯДОМ ЛЮДЕЙ.

Безопасность прежде всего

1 Большие решетчатые ступени с нескользящей поверхностью предотвращают скопление материала и обеспечивают безопасный вход в экскаватор-погрузчик JCB 3СХ, а также выход из него. Помимо этого, у оператора всегда есть три точки опоры во время входа и выхода из машины.

2 Многослойное лобовое стекло и применение высокопрочного плоского стекла в других компонентах обеспечивают защиту оператора, в том числе при работе с навесным оборудованием. Замена стекол осуществляется быстро и легко, что также сокращает простои.

Четыре гидроцилиндра ковша находятся на одной линии со стрелой фронтального погрузчика, обеспечивая лучшую в классе обзорность.

3 Фиксатор экскаваторной стрелы гарантирует безопасность при движении по дороге. Трос механизма привода фиксации стрелы позволяет не терять съемные пальцы.

Механизм параллельного подъема гарантирует безопасное положение груза, особенно при использовании вил во избежание просыпания материала.



В JCB 3СХ оператор сидит выше, чем в большинстве строительных машин. Такая посадка обеспечивает превосходную круговую обзорность рабочей зоны.

LIVELINK – УМНЫЙ ПОМОЩНИК

LIVELINK — ЭТО ИННОВАЦИОННАЯ ПРОГРАММНАЯ СИСТЕМА, ПОЗВОЛЯЮЩАЯ ДИСТАНЦИОННО КОНТРОЛИРОВАТЬ РАБОТУ МАШИН JCB ЧЕРЕЗ ИНТЕРНЕТ, ПО ЭЛЕКТРОННОЙ ПОЧТЕ ИЛИ С ПОМОЩЬЮ МОБИЛЬНОГО ТЕЛЕФОНА. СИСТЕМА ПРЕДОСТАВЛЯЕТ ДОСТУП К РАЗЛИЧНОЙ ПОЛЕЗНОЙ ИНФОРМАЦИИ О МАШИНАХ, ХРАНЯЩЕЙСЯ В ЗАЩИЩЕННОМ ЦЕНТРЕ, ВКЛЮЧАЯ ПРЕДУПРЕЖДЕНИЯ О НЕПОЛАДКАХ, ОТЧЕТЫ ОБ УРОВНЕ ТОПЛИВА И ЖУРНАЛ СОБЫТИЙ.

Производительность и сокращение затрат

Можно наблюдать за уровнем топлива в машинах и управлять им, используя функцию анализа. В LiveLink предусмотрен полнофункциональный инструмент составления отчетов, который позволяет управлять временем работы и использованием машин для достижения максимальной эффективности.



Безопасность

Система LiveLink в реальном времени передает предупреждения о выходе машины за пределы предварительно заданной рабочей зоны, а также о ее несанкционированном использовании в нерабочее время прямо на ваш мобильный телефон. Среди других преимуществ — информация о местоположении в реальном времени, причем система LiveLink использует собственные аккумулятор и антенну.



LIVELINK

Примечание. Спецификации LiveLink зависят от модели машины.

ДОПОЛНИТЕЛЬНЫЕ ПРЕИМУЩЕСТВА

КОМПАНИЯ JCB ОКАЗЫВАЕТ ПЕРВОКЛАССНУЮ ТЕХНИЧЕСКУЮ ПОДДЕРЖКУ СВОИМ ЗАКАЗЧИКАМ ПО ВСЕМУ МИРУ. ГДЕ БЫ ВЫ НИ НАХОДИЛИСЬ, КАКОЙ БЫ ВОПРОС У ВАС НИ ВОЗНИК, МЫ БЫСТРО ПРИБУДЕМ НА МЕСТО И ПОМОЖЕМ ОБЕСПЕЧИТЬ МАКСИМАЛЬНО ЭФФЕКТИВНУЮ РАБОТУ ВАШЕЙ МАШИНЫ.



1

1 Служба технической поддержки JCB позволяет мгновенно связаться с заводскими экспертами в любое время суток.

2 Глобальная сеть центров поставки запчастей JCB представляет собой еще один пример высокой эффективности. Наличие 16 региональных центров позволяет нам доставить 95 % всех запчастей в любую точку земного шара в течение 24 часов. Оригинальные запчасти JCB спроектированы так, чтобы работать в гармонии с вашей машиной, обеспечивая при этом оптимальную эффективность и производительность.

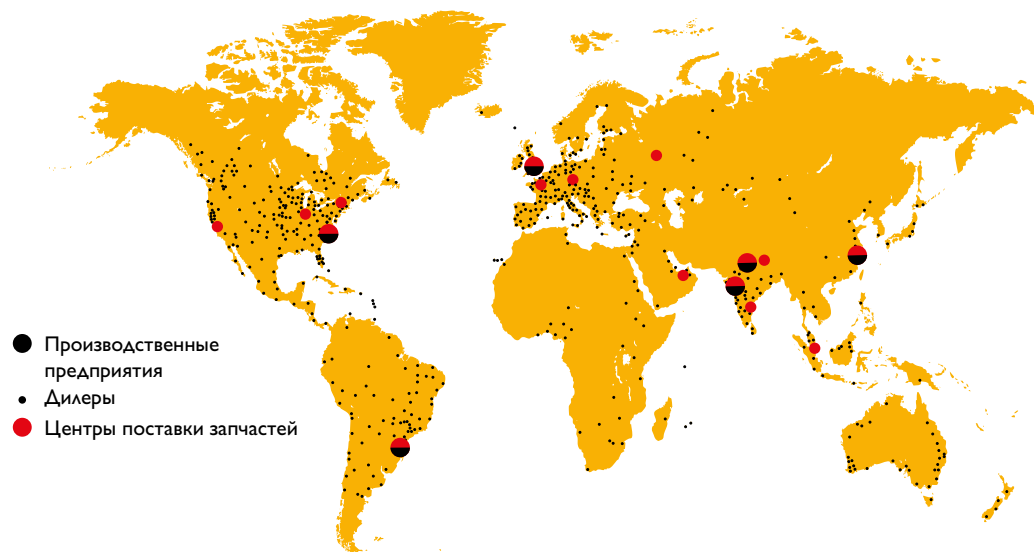


2

3 Программа JCB Assetcare предлагает варианты продления полной гарантии и соглашений об обслуживании, а также договоры на проведение обслуживания и ремонта. Независимо от выбранных вами услуг наши группы технического обслуживания, находящиеся по всему миру, быстро и качественно выполняют ремонтные работы по гарантии, проведут техобслуживание по приемлемым расценкам и предоставят запрошенные ценовые предложения.



3



Примечание. Набор услуг JCB ASSETCARE может быть недоступен в вашем регионе. Для получения дополнительных сведений обратитесь к местному дилеру JCB.

СПИСОК ОПЦИЙ

ДАЖЕ В СТАНДАРТНОЙ КОМПЛЕКТАЦИИ ЭКСКАВАТОР-ПОГРУЗЧИК JCB ЗСХ ЯВЛЯЕТСЯ ВЕСЬМА УНИВЕРСАЛЬНОЙ МАШИНОЙ, НО ПРИ ОСНАЩЕНИИ ЗАВОДСКИМИ ОПЦИЯМИ ОН СТАНОВИТСЯ ЕЩЕ БОЛЕЕ ФУНКЦИОНАЛЬНЫМ И ЭФФЕКТИВНЫМ.

Универсальный ковш «6 в 1»

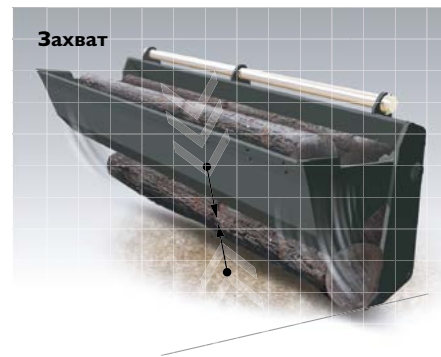
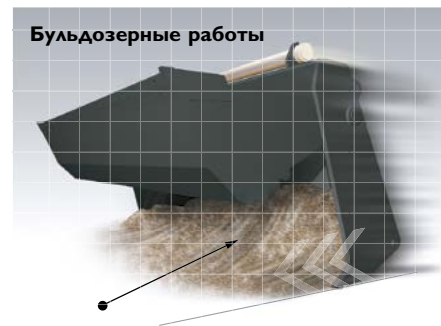
1 Это универсальное навесное оборудование позволяет копать, работать бульдозером, грузить, захватывать, выравнивать грунт и засыпать канавы.

Быстросъемная каретка

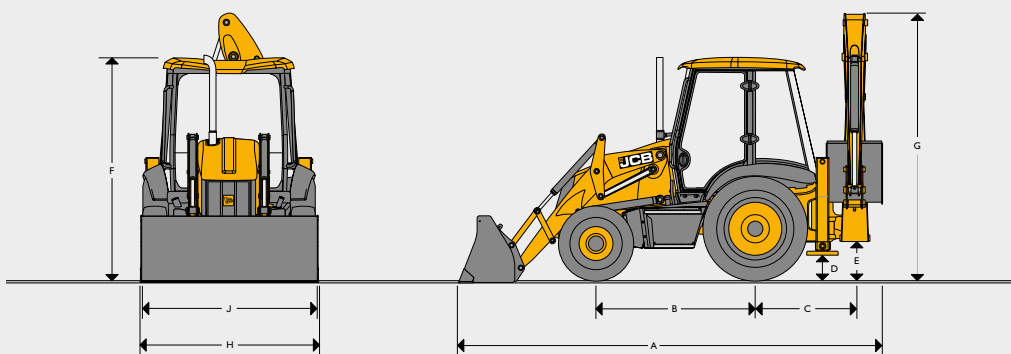
2 Быстросъемная каретка позволяет намного быстрее менять навесное оборудование, повышая производительность экскаватора.

Усиленный ковш

3 Пластины с дополнительными ребрами жесткости обеспечивают повышенную прочность и уменьшают износ при работе с твердыми материалами.



ГАБАРИТНЫЕ РАЗМЕРЫ

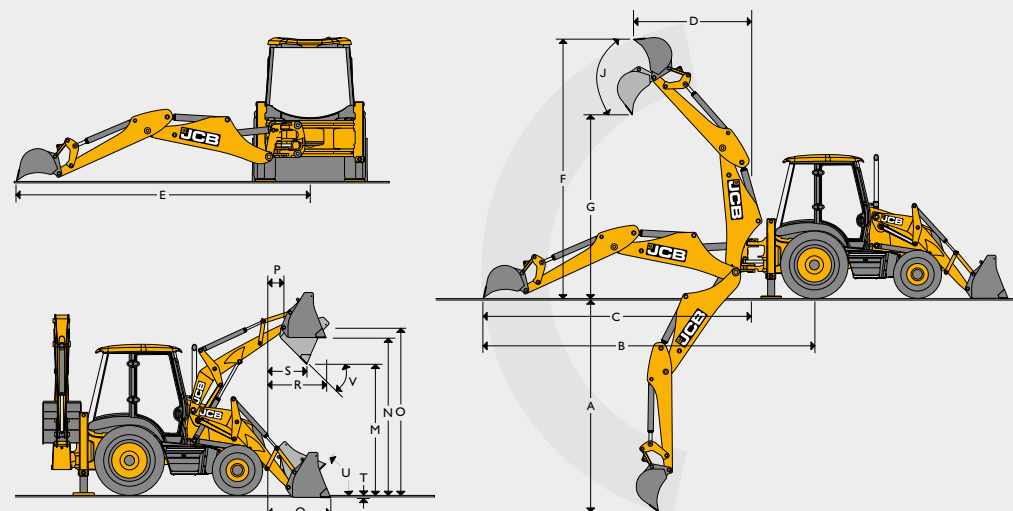


| | | 4WD | |
|---|---|-----|---|
| A | Транспортная длина | м | 5.62 |
| B | Колесная база | м | 2.17 |
| C | Расстояние от оси каретки стрелы экскаватора до заднего моста | м | 1.36 |
| D | Дорожный просвет – до опоры | м | 0.36 |
| E | Дорожный просвет – до переднего моста | м | 0.53 |
| F | Высота по верху кабины | м | 2.89 |
| G | Транспортная высота – стандартная рукоять | м | 3.61 |
| H | Общая ширина с ковшом | м | 2.23 (Ковш 6 в 1) / 2.35 (Ковш общего назначения) |
| J | Ширина задней рамы | м | 2.24 |

ДВИГАТЕЛЬ

| | | |
|--|------------|-------------|
| Изготовитель | | JCB |
| Наддув | | Турбонаддув |
| Рабочий объем | л | 4.4 |
| Количество цилиндров | | 4 |
| Диаметр цилиндра | мм | 103 |
| Ход поршня | мм | 132 |
| Номинальные обороты двигателя | об/мин | 2200 |
| Номинальная мощность | | |
| Полная мощность по стандарту SAE J1995 (ISO 14396) | кВт (л.с.) | 68,6 (92) |
| Максимальный крутящий момент | | |
| Номинальный по стандарту ISO 14396 | Н·м | 400 |
| Обороты двигателя | об/мин | 1200 |

ПРОИЗВОДИТЕЛЬНОСТЬ ЭКСКАВАТОРА/ ФРОНТАЛЬНОГО ПОГРУЗЧИКА



| Производительность экскаватора | | Стандартная рукоять | Телескопическая рукоять | |
|--|--|------------------------|-------------------------|------|
| A | Макс. глубина копания (SAE) | м | 4,24 | 5,46 |
| B | Вылет стрелы — по уровню земли до центра задних колес | м | 6,72 | 7,87 |
| C | Вылет стрелы — по уровню земли до оси каретки экскаватора | м | 5,37 | 6,52 |
| D | Вылет стрелы при полном подъеме до оси каретки экскаватора | м | 2,74 | 3,66 |
| E | Боковой вылет — до продольной оси машины | м | 5,94 | 7,09 |
| F | Максимальная рабочая высота | м | 5,53 | 6,35 |
| G | Макс. высота загрузки поверх бортов | м | 3,84 | 4,72 |
| J | Поворот ковша | ° | 185 | 185 |
| | Усилие отрыва на ковше | кгс | 6324 | 6228 |
| | Усилие отрыва на рукояти | кгс | 3217 | 3225 |
| | Грузоподъемность при максимальном вылете | кг | 1439 | 1089 |
| Производительность фронтального погрузчика | | Ковш общего назначения | Ковш «6 в 1» | |
| M | Высота выгрузки | м | 2,74 | 2,72 |
| N | Высота загрузки поверх бортов | м | 3,23 | 3,20 |
| O | Высота шарнира ковша | м | 3,45 | 3,45 |
| P | Вылет шарнира ковша вперед | м | 0,36 | 0,36 |
| Q | Вылет на уровне земли | м | 1,42 | 1,37 |
| R | Макс. вылет при полном подъеме | м | 1,20 | 1,15 |
| S | Вылет при полном подъеме с опрокинутым ковшом | м | 0,83 | 0,78 |
| T | Глубина копания ниже уровня земли | м | 0,07 | 0,10 |
| U | Угол загрузки ковша на уровне земли | ° | 45 | 45 |
| V | Угол опрокидывания ковша | ° | 43 | 43 |
| | Усилие отрыва на ковше | кгс | 4098 | 3808 |
| | Усилие отрыва на стреле погрузчика | кгс | 6219 | 5930 |
| | Емкость ковша | м³ | 1.1 | 1.0 |
| | Грузоподъемность | кг | 3495 | 3205 |

ЗАПРАВОЧНЫЕ ЕМКОСТИ

| | | |
|-------------------------------------|---|------|
| Система охлаждения | л | 18,5 |
| Топливный бак | л | 128 |
| Моторное масло с фильтром | л | 15 |
| Коробка передач с фильтром | л | 16 |
| Задний мост | л | 16 |
| Передний мост | л | 16 |
| Гидравлическая система, включая бак | л | 130 |
| Гидравлический бак | л | 85 |

ТРАНСМИССИЯ

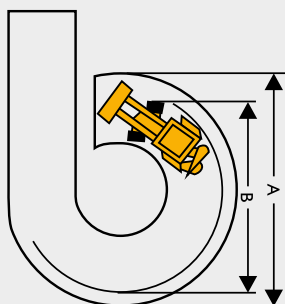
Трансмиссия JCB SynchroShuttle: обеспечивает отличную передачу мощности в любых условиях. Включает 4-х ступенчатую коробку передач с полной синхронизацией и встроенным гидротрансформатором, а также электропривод выбора направления движения.

- Удобный, расположенный на рулевой колонке рычаг электропривода выбора направления движения позволяет менять направление движения машины не снимая рук с рулевого колеса, что сокращает перерывы в работе.
- Расположение педалей и стандартный рычаг переключения 4-х ступеней коробки передач с кнопкой отключения трансмиссии дополнительно упрощает работу.
- Коэффициент трансформации крутящего момента гидротрансформатора 3,01:1

| | |
|--------------------------------------|--------------------------------|
| Изготовитель | JCB |
| Тип | Synchroshuttle |
| Число передних и задних передач | 4 передних и 4 задних передачи |
| Переключатель переднего/заднего хода | Сервопривод |
| Скорость движения* | км/ч |
| Передача 1 | 7,3 |
| Передача 2 | 11,7 |
| Передача 3 | 22 |
| Передача 4 | 40 |

*Скорость зависит от используемых шин.

РАДИУС РАЗВОРОТА



С заблокированными внутренними колесами

| | |
|--------------------------|-------|
| A По внешнему краю ковша | 9,5 м |
| B По внешним колесам | 6,9 м |

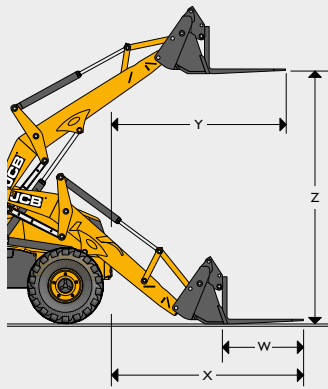
С незаблокированными внутренними колесами

| | |
|--------------------------|--------|
| A По внешнему краю ковша | 10,4 м |
| B По внешним колесам | 8,1 м |

* Стандартный ковш в положении для транспортировки

| | |
|--|---|
| РУЛЕВОЕ УПРАВЛЕНИЕ | Гидростатическая система управления передними колесами использует главный гидравлический насос через клапан приоритета рулевого управления. В случае отказа двигателя задействуется аварийная система рулевого управления (для всех моделей). |
| ТОРМОЗНАЯ СИСТЕМА | Рабочие тормоза: гидравлический привод с двумя контурами, саморегулирующиеся, в масляной ванне, многодисковые, расположенные в заднем мосту, хорошая защита от грязи, воды и пр., не требуют обслуживания. Стояночный тормоз: с ручным приводом, на входном диске заднего моста. Педаль тормоза: две независимых ножных педали позволяют машине маневрировать на тесных площадках. При обычном использовании педали соединяются друг с другом. |
| ГИДРАВЛИЧЕСКАЯ СИСТЕМА | • Главный предохранительный клапан: 251 бар • Разгрузочный клапан: 207 бар • Тип насоса: шестеренный 2-х-секционный • Производительность насоса: 143 л/мин • Сетчатый фильтр в линии всасывания и фильтр JCB Filtermatic на обратной линии • Во время экскаваторных работ система автоматически меняет гидравлическую мощность в соответствии с условиями копания для обеспечения дополнительной производительности и контроля • Продуманная прокладка гидравлических шлангов и гидролиний защищает от повреждений и обеспечивает простое обслуживание. |
| КАБИНА | • Коврики • Полностью регулируемое кресло и мягкая обивка рулевого колеса • Доступ в кабину с двух сторон • Ремень безопасности • Большие изогнутые зеркала заднего вида • Внутреннее освещение • Стеклоочистители ветрового стекла • Клаксон • Система предупреждения об опасностях • Ящик для инструментов • Приборная панель с датчиками оборотов двигателя, часов работы двигателя, уровня топлива, температуры охлаждающей жидкости и розеткой на 12 В • Аудиовизуальная система предупреждений, отслеживающая заряд АКБ температуру охлаждающей жидкости, давление в системе смазки двигателя, засорение воздушного фильтра, давление и температуру трансмиссионного масла и включение стояночного тормоза • защита ROPS/FOPS Level 2. |
| МОСТЫ | Задний: ведущий мост с жестким креплением включает дифференциал JCB Max-Trac с пропорциональным распределением крутящего момента с приводом через короткий карданный вал от коробки передач. Передний: полный привод, управляемый мост с центральным шарниром и углом качания 16°. |
| ЭЛЕКТРИЧЕСКИЕ КОМПОНЕНТЫ И КОНТРОЛЬНО-ИЗМЕРИТЕЛЬНЫЕ ПРИБОРЫ | Напряжение 12 В, с заземлением отрицательного полюса, используемые провода и разъемы соответствуют стандарту IP69 по защите от попадания влаги. Центральная панель предохранителей. Аккумулятор: 110 А·ч Генератор переменного тока: 95 А (стандартный). Задние рабочие фары: 2 регулируемые. |
| ШИНЫ | Стандартные: Sitemaster 12.5-18-10 (передние) Sitemaster 16.9-28-12 (задние) |
| МАССА | Эксплуатационная: 8445 кг |

НАВЕСНОЕ ОБОРУДОВАНИЕ ПОГРУЗЧИКА – размеры вил ковша «шесть в одном»



| | | Вилы, установленные на ковше «шесть в одном» | |
|---|--------------------------------------|--|----------|
| W | Вилы — длина зубьев | м | 1,1 |
| | Вилы — ширина зубьев | м | 0,08 |
| X | Вылет вил на уровне земли | м | 2,66 |
| Y | Вылет вил при полном подъеме | м | 2,25 |
| Z | Высота подъема вил — макс. | м | 2,92 |
| | Расстояние между вилами — мин./макс. | мм | 260-1725 |

НАВЕСНОЕ ОБОРУДОВАНИЕ ФРОНТАЛЬНОГО ПОГРУЗЧИКА - Ковши

| | | |
|--|----|-----|
| Общего назначения –1.1 м ³ | кг | 373 |
| Универсальный «6 в 1», -1.0 м ³ | кг | 715 |

НАВЕСНОЕ ОБОРУДОВАНИЕ ЭКСКАВАТОРА – Планировочная фреза

| | | |
|--|--------------------------|---------------------|
| Ширина резки | мм | 400 |
| Глубина резки | мм | 1-115 |
| Масса | кг | 540 |
| Диапазон гидравлического потока | л/мин | 90-200 |
| Диапазон давления в гидравлической системе | кг/см ² (бар) | 2030-3046 (140-210) |

НАВЕСНОЕ ОБОРУДОВАНИЕ ЭКСКАВАТОРА – Ковши

| Усиленные траншейные ковши | | | | | | | |
|--|----------------|------|------|------|------|------|------|
| Ширина | мм | 305 | 455 | 610 | 610 | 760 | 910 |
| Количество зубьев | | 3 | 4 | 4 | 5 | 5 | 6 |
| Емкость | м ³ | 0,08 | 0,14 | 0,20 | 0,20 | 0,26 | 0,32 |
| Масса | кг | 100 | 128 | 145 | 190 | 166 | 189 |
| Усиленные траншейные ковши большой емкости | | | | | | | |
| Ширина | мм | 305 | 455 | 610 | 610 | 760 | - |
| Количество зубьев | | 3 | 4 | 4 | 5 | 5 | - |
| Емкость | м ³ | 0,15 | 0,24 | 0,24 | 0,32 | 0,39 | - |
| Масса | кг | 195 | 231 | 233 | 267 | 303 | - |

О доступности других типов ковшей можно узнать у дилера JCB.

Все ковши JCB имеют усиленные компоненты, включая режущую кромку, задние накладки, поперечину коробчатого сечения и длинные закругленные бокорезы.

НАВЕСНОЕ ОБОРУДОВАНИЕ ЭКСКАВАТОРА – Гидромолоты

| | | | |
|---|---------------------------|---------------------|---------------------|
| Модель гидромолота | | HM380 | HM386Q |
| Эксплуатационная масса | кг | 330 | 360 |
| Энергия удара | Дж | 981 | 600 |
| Частота ударов | уд./мин. | 380-900 | 720-1380 |
| Диапазон потока гидравлической жидкости | л/мин | 40-80 | 60-100 |
| Рабочее давление | бар (кг/см ²) | 120-165 (1740-2393) | 100-150 (1450-2175) |
| Диаметр инструмента | мм | 75 | 80 |

Для гидромолотов JCB имеется множество различных инструментов. Детали можно узнать у дилера JCB.

НАВЕСНОЕ ОБОРУДОВАНИЕ ЭКСКАВАТОРА — Уплотнитель

| | | |
|-----------------------------------|-------|------|
| Масса | кг | 179 |
| Ширина | мм | 305 |
| Длина | мм | 739 |
| Оптимальная прижимная сила машины | кг | 700 |
| Центробежная сила | кН | 16,3 |
| Частота | Гц | 33 |
| Поток гидравлической жидкости | л/мин | 24 |

НАВЕСНОЕ ОБОРУДОВАНИЕ ЭКСКАВАТОРА – Ямобур*

| | | | |
|---|-------|--------|--------|
| Модель | | ED3500 | ED6000 |
| Ширина | мм | 254 | 253 |
| Длина | мм | 591 | 614 |
| Масса вращательной головки и кронштейна | кг | 105 | 110 |
| Поток гидравлической жидкости при 60 об/мин | л/мин | 60 | 104 |
| Минимальный поток гидравлической жидкости. | л/мин | 115 | 115 |
| Максимальный поток гидравлической жидкости. | л/мин | 300 | 300 |

НАВЕСНОЕ ОБОРУДОВАНИЕ ЭКСКАВАТОРА – Буровые головки*

| | | |
|-------------------|----|-----------|
| Диаметр | мм | 150-460 |
| Масса | кг | 19-91,2 |
| Количество зубьев | | 2-16 |
| Длина | мм | 1000-1200 |

*доступно с сентября 2014 г.







ОДНА КОМПАНИЯ — СВЫШЕ 300 МОДЕЛЕЙ МАШИН

Ближайший дилер JCB

Экскаватор-погрузчик 3СХ

Полная мощность: 68,6 кВт (92 л. с.) Максимальная глубина копания: 5,46 м
 Максимальная емкость ковша погрузчика: 1,1 м³

JCB Sales Limited, Rocoester, Staffordshire, United Kingdom (Великобритания) ST14 5JP.

Телефон: +44 (0)1889 590312, эл. почта: salesinfo@jcb.com

Новейшую информацию о модельном ряде продукции можно загрузить на веб-сайте: www.jcb.ru

© JCB Sales, 2014 г. Все права защищены. Категорически запрещается полное или частичное воспроизведение, сохранение в информационно-поисковых системах или передача в любой форме и любым способом, в том числе электронное, механическое воспроизведение и ксерокопирование данной публикации без предварительного разрешения JCB Sales. Указания эксплуатационной массы, размеров, грузоподъемности и других технических характеристик в данной публикации представлены исключительно в ознакомительных целях и могут отличаться для конкретной машины. Поэтому не следует полагаться на эти данные для определенной области применения. У дилера компании JCB всегда можно получить инструкции и рекомендации. Компания JCB оставляет за собой право вносить изменения в технические характеристики машин без предварительного уведомления. Иллюстрации и технические характеристики могут включать дополнительное оборудование и оснащение. Логотип JCB — зарегистрированный товарный знак компании J. C. Bamford Excavators Ltd.

9999/6007 ru-RU 01/18 ред. 1 (T2 SS)

